



Výhody zariadenia:

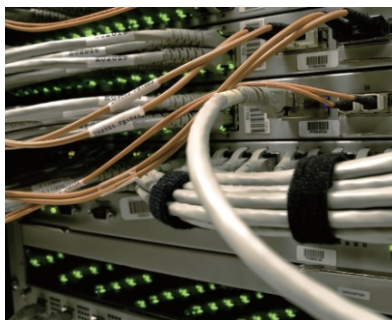
- vysokovýkonná priemyselná tlačiareň
- rýchla a kvalitná tlač
- široká ponuka štandardných rozhraní
- kompaktné a robusné oceľové prevedenie
- vhodná aj pre tie najnáročnejšie aplikácie

Termotransferová tlačiareň etikiet série **ZX 1000Xi** je vybavená 32-bitovým mikroprocesorom RISC a firmwérom, ktoré umožňujú rýchle spracovanie etikiet a tlačovú rýchlosť až **356 mm/s**. Ovládanie uľahčuje veľký riadiaci panel s podsvieteným LCD displejom. Bočným okienkom je možné ľahko kontrolovať stav nepotlačených etikiet a pásky. Zavádzanie spotrebného materiálu je veľmi jednoduché. Po vložení etikiet sa tlačiareň automaticky nastaví na daný rozmer a to vďaka autokalibrácii.

Tlačiareň možno doplniť o voliteľné príslušenstvo, napr. rezač, externý navíjač, dávkovač štítkov s vnútorným navíjaním. Vďaka širokej ponuke rozhrania je pripojenie k iným zariadeniam jednoduché.

Tlač na špeciálny materiál

Označenie malých komponentov, popis na dosky plošných spojov, plastické káble, karty.



Sklady, logistika, doprava

Stohovací štítkov, štítkov produktu, štítkov na odoslanie, štítkov na balenie, potvrdenie o doručení a mnoho ďalších typov štítkov pre rôzne odvetvia.



Softvér pre návrh etikiet

GoLabel je založený na WISIWYG používateľskom rozhraní, vďaka čomu je vytváranie a tlač štítkov s čiarovými kódmi také jednoduché



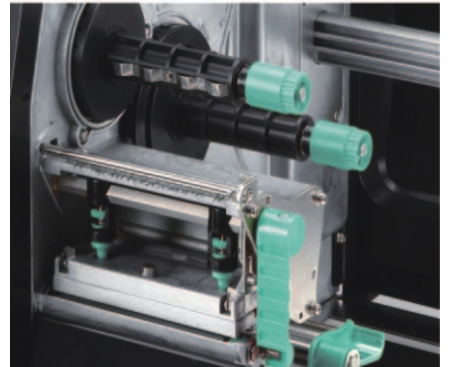
Podsvietený dotykový LCD displej



Tri USB porty umožňujú spoluprácu s viacerými zariadeniami.



Maximálna rýchlosť tlače 356 mm/s



Technické údaje:

MODEL TLAČIARNE:	ZX 1200Xi	ZX 1300Xi
Spôsob tlače	ttr tlač / priama tlač	
Rozlíšenie	203 dpi	300 dpi
Rýchlosť tlače	356 mm/s	254 mm/s
Tlačová šírka	104 mm	104 mm - 105,7 mm
Tlačová dĺžka	4 mm - 4572 mm	4 mm - 2159 mm
Procesor	32-bit RISC CPU	
PAMÄŤ	Flash	128 MB Flash
	SDRAM	32 MB
TYP SENZORA:	nastaviteľný reflexný senzor a transmisný senzor, zarovnaný doľava	
ETIKETY:	Typ	nekonečný pás, štítky s medzerami, snímanie čiernych značiek a dierovaných otvorov, dĺžka štítku nastavená automaticky alebo programovaním
	Šírka	Odtrhnutie: min. 25,4 - max.118 mm, Rezačka: max. 118 mm, Dávkovač/Prevíjač: max. 118 mm
	Hrúbka	min. 0,076 mm - max. 0,25 mm
	Max. priemer návinu	max. 203,2 mm
	Priemer dutinky	min. 38,1 mm - max. 76,2 mm
PÁSKA:	Typ	vosk, vosk/živica, živica
	Dĺžka	max. 450 m
	Šírka	min. 30 mm - max. 110 mm
	Max. priemer návinu	76,2 mm
	Priemer dutinky	25,4 mm
KOMUNIKAČNÝ JAZYK TLAČIARNE:	EZPL, GEPL, GZPL, GDPL auto switch	
SOFTVÉR:	Návrh štítkov	GoLabel (len pomocou EZPL)
	Ovládače	Vista, Windows 7, Windows 8 & 8.1, Windows 10, Windows Server 2008 R2, 2012, 2 012 R2, 2 016, 2 019, MAC, Linux
	SDK	Win CE, .NET, Windows Vista, Windows 7, Windows 8 & 8.1, Windows 10, Android, Mac, iOS
FONTY:	Bitmapové fonty	6, 8, 10, 12, 14, 18, 24, 30, 16x26 a OCR A&B rotácia textu a jednotlivých písmen o 90°, 180°, 270°, 8-krát zväčšé písmo v horizontálnom a vertikálnom smere
	TTF fonty	TTF písma (Bold, Italic, Underline), rotácia o 0°, 90°, 180°, 270°
VOLITELNÉ FONTY:	Bitmapové fonty	rotácia textu a jednotlivých písmen o 90°, 180°, 270°
	Ázijské fonty	16x16x24, tradičná čínština (BIG-5), zjednod.čínština (GB2312), japončina (S-JIS), kórejščina (KS-X1001). rotácia o 90°, 180°, 270°, 8-krát rozťahnuté v horizontálnom a vertikálnom smere
	TTF fonty	TTF písma (Bold, Italic, Underline), rotácia o 0°, 90°, 180°, 270°
BAR KÓDY:	1D čiarový kód	Čínsky poštový kód, Codabar, Code11, 32, 39, 93 a Code128 (podmnožina A,B,C), EAN -8/EAN-13, EAN 128, FIM, Nemecký poštový kód, GS1 DataBar, HIBC, Industrial 2/5, Interleaved 2/5, ISBT-128, ITF 14, Japonský poštový kód, Logmars, MSI, Postnet, Plessey, Planet 11&13 digit, RPS 128, Standard 2/5, Telepen, Matrix 2/5, UPC-A/UPC-E (s 2 alebo 5 čísel. príponami), UCC/EAN-128 K-Mart a Random Weight (náhodná hmotnosť)
	2D čiarový kód	Aztec code, Code 49, CodablockF, Datamatrix, MaxiCode, Micro PDF417, Micro QR code, PDF417, QR code, TLC 39, GS1 Composite
GRAFIKA:	Typy rezidentných (uložených) typov sú BMP a PCX, iné grafické formáty je možné stiahnuť zo softvéru	
ROZHRANIE:	USB 2.0, Sériový port RS-232 (DB-9), Ethernet (RJ-45), 3 USB Host (2 - predný panel, 1- zadný panel)	
OVLÁDACÍ PANEL:	3,2" podsvietená dotyková obrazovka, tlačidlo ON/OFF, tlačidlo pohotovostného režimu so zeleným LED podsvietením, tlačidlo FEED / PAUSE / CANCEL s dvojfarebným podsvietením (Pripravená - zelené, Chyba - červená), kalibračné tlačidlo na zadnom paneli	
HODINY REÁLNEHO ČASU:	Štandard	
Elektrické pripojenie:	110V-230V/50-60Hz	
Pracovné podmienky:	Pracovná teplota: 5° až 40° C	Skladová teplota: -20° až 60° C
	Pracovná vlhkosť: 20-85%, bez kondenzácie	Skladová vlhkosť: 10-90% bez kondenzácie
Rozmery (mm):	Dĺžka x Výška x Šírka:	465 x 312 x 269 mm
Hmotnosť:	13,6 kg	
Voliteľné položky:	Rezačka, Modul adaptéra pre paralelný port, Bluetooth, Bezdrôtová sieť WLAN, Rozhranie aplikátora, Externý navíjač štítkov, Dávkoval štítkov + vnútorný navíjač	

* Minimálna výška tlače a maximálna rýchlosť tlače sa môže líšiť v závislosti od neštandardných premenných materiálov (typ, hrúbka a rozstup štítkov).