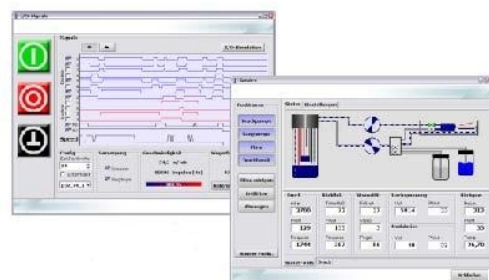




## Výhody zariadenia:

- zaručená úspora solventu
- možnosť použitia pigmentových atramentov
- bezpečná a spoľahlivá prevádzka
- zjednodušenie užívateľského prostredia
- 12,1" LCD farebný dotykový displej
- tri spôsoby pripevnenia monitora
- tlač textu, grafiky, loga, čiarových a Datamatrix kódov
- snímateľný kryt a rozoberateľná hlava



Zariadenie CodeCenter je flexibilné, modulárne zariadenie, vhodné pre náročné aplikácie. Zabudovaný šetrič solventu, možnosť použitia pigmentových atramentov ako aj ľahko prispôsobiteľný softvér predurčujú toto zariadenie pre špeciálne aplikácie podľa požiadaviek zákazníka.

Základná výbava obsahuje zabudovaný šetrič solventu, automatickú synchronizáciu miešania spotrebných materiálov a automatickú kontrolu viskozity. Štandardom je aj USB-kľúč, slúžiaci na prenos textu, konfiguráciu súborov a tiež sieťové pripojenie, ktoré umožňuje diaľkový prístup z podnikovej siete. Súčasťou je aj podrobný denník udalostí, ktorý napomáha eliminovať chyby a minimalizovať výrobné prestoje.

## Praktické použitie

Zariadenie CodeCenter pracuje s operačným systémom Windows XP, ktorý je určený pre priemyselné použitie. Tento operačný systém obsahuje mnoho funkcií, ktoré umožňujú periférne rozšírenia.

## Inovácia

Rovnako ako CodeCube, Code Creator aj CodeCenter obsahuje užívateľské prostredie, ktoré pracuje nezávisle na jazyku a to pomocou grafických symbolov. Kompletne nastavenie tlačenej správy sa vykonáva pomocou LCD dotykového displeja.

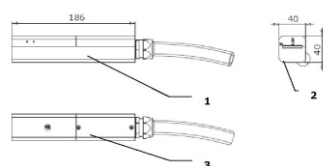
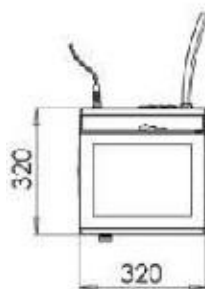
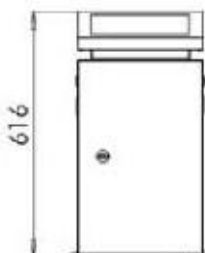
## Bezproblémový servis a prevádzka zariadenia

- ľahko prístupné zásobníky na atrament a solvent
- jednoduché čistenie tlačovej hlavy ako aj možnosť výmeny jednotlivých komponentov hlavy, znižuje nároky na prípadný servis
- priamy prístup ku všetkým častiam zariadenia vďaka rozoberateľnému nerezovému krytu zariadenia
- diagnostika na diaľku





### Rozmery (mm)



## Technické údaje:

### CodeCenter

Priemer trysky tlač. hlavy (voliteľné z troch ponúk)	36 55 alebo 70
Počet riadkov	1- 4
Výška riadkov (mm):	3 - 12 mm
Max. dĺžka tlačenej správy:	20 m
Max. rýchlosť:	8 m/s
Raster:	5 - 40 bodov
Spotreba solventu pri 24 °C:	2 - 5 ml/hodinu

### Možnosť tlače:

- fixný a variabilný text, grafika, logá, čiarové a Datamatrix kódy
- zrkadlenie, zhrubnutie, inverzia a rotácia tlače (0,90,180 a 270°)
- horizontálna a vertikálna tlač, proporcionálne rozťahnutie tlače
- nastavenie rôznych druhov formátu dátumu a času
- sekvenčné číslovanie
- možnosť definovať štart tlače - externý enkóder, fotobunka, fixný interval alebo definovanie rozstupov výrobkov
- automatická kontrola viskozity

### Popisovacie zariadenie:

- snímateľný nerezový kryt, IP 54
- rozmery 320 x 320 x 625 mm
- hmotnosť 30 kg
- 2 zásobníky na INK a SOLVENT 1 l
- zabudovaný šetrič solventu - spätné odsávanie solventu
- štart atramentového lúča do 15 sekúnd
- 12,1" dotykový LCD displej slúži na ovládanie zariadenia, na tvorbu a editáciu správ, na definovanie podmienok tlače, požadovaných parametrov tlače,....
- grafické menu s možnosťou výberu jazyka, graf. WYSIWYG editor
- alfanumerická dotyková klávesnica, svetelná signalizácia stavu zariadenia
- zobrazenie displeja - aktuálne informácie:
- tlačidlá START, STOP, počítadlo tlače, množstvo INK a SOLVENT v zásobníkoch, názov tlač. správy, zobrazenie aktuálne tlačenej správy,...
- možnosť definovať 4 úrovňové heslo
- prenos dát pomocou Ethernet, USB kľúča, RS232, Bluetooth,..
- Network pripojenie, nastavenie pevnej a dynamickej IP - Adresy
- WEB Interface - umožňuje prezerat' stav zariadenia a históriu tlače na pripojenom PC pomocou ľubovoľného prehliadača
- pripojenie RJ45, RS 232, USB, Ethernet, Bluetooth,...
- detekcia produktov signál štartu tlače, Enkóder, softv. štart cez Ethernet
- vstupy/výstupy 8 x Vstup / 4 x Výstup
- pamäť 6 MB
- diagnostika graf. IO reál. času
- možnosť pripojenia externý enkódera, fotobunky

### Tlačová hlava:

- rozmery 40 x 40 x 186 mm
- hmotnosť 3 kg
- dĺžka kábla 5 m \*
- (\* - dĺžku kábla možno prispôsobiť podľa požiadavky zákazníka)
- tlačový systém automat. miešanie a kontrola viskozity
- vzdialenosť tl. hlavy od produktu 5 - 12 mm
- poloha hlavy ľubovoľná

### Prevádzkové podmienky:

Teplota	5 - 45 ° C
Vlhkosť	10 - 90 % bez kondenzácie
Napájanie	90 - 240 V, 50/60 Hz, 100 VA

### Atramenty a solventy:

- ponuka atramentov vo farbách (čierna, biela, modrá, žltá, červená, tmavomodrá,...)
- atramenty na báze MEK, etanol,...
- špeciálne potravinárske atramenty