



- * nepotrebuje atrament a solvent
- * nevyžaduje pravidelnú výmenu filtrov
- * vysoká kvalita a trvanlivé značenie
- * značenie pri vysokých rýchlostiach linky
- * vhodný i do veľmi náročných priemyselných odvetví
- * nízke zriaďovacie náklady
- * vyžaduje minimálnu údržbu
- * jednoduchá inštalácia

Flexibilita

Laserové tlačiarne LINX SL101, SL301 sú ideálne pre tlač znakov, grafiky, čiarových kódov a 2D kódov napr. datamatrix kódu. Toto zariadenie tlačí ostré a kvalitné kódy, ktoré vyzerajú ako súčasť balenia. Tieto lasery umožňujú mimoriadnu flexibilitu, širší rozsah tlače alebo možnosť zvýšenia rýchlosti výrobných linky.

Náročné prevádzky

Krytie IP 65 a celonerezový kryt zabezpečujú hygienickú prevádzku a ochranu pri oplachovaní vodou, čím zvyšuje bezporuchovosť v náročných prevádzkach. Svojou konštrukciou je vhodný takmer do každého priemyselného odvetvia.

Jednoduchá inštalácia

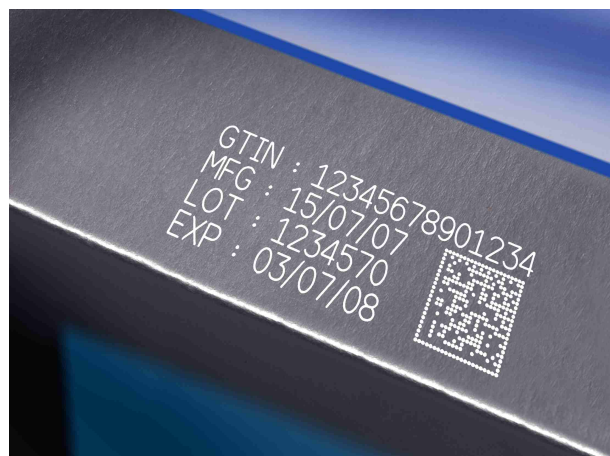
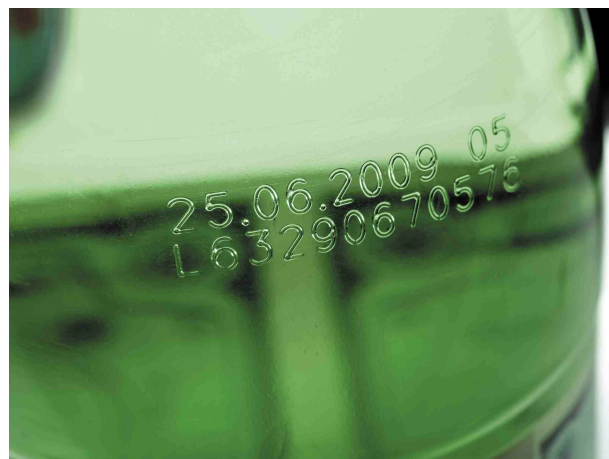
Vďaka tomu, že laser vyžaduje minimálnu potrebu priestoru vo výrobných linkách je jeho inštalácia veľmi jednoduchá. Tieto laserové tlačiarne sú schopné označiť produkt z akejkoľvek strany a v akejkoľvek polohe.

Jednoduché ovládanie

Lasery LINX SL101, SL301 sú ľahko programovateľné a umožňujú pripojenie k host PC. Vytvárať vlastné správy a znaky môžete priamo vo Vašom PC a následne všetko nahráť do riadiacej jednotky.

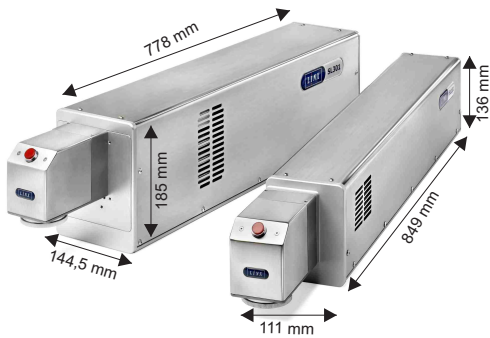
Väčšia možnosť pripojenia k centrálnej databáze umožňuje výber z daných typov komunikačných portov:

- RS232
- Ethernet



TECHNICKÁ ŠPECIFIKÁCIA

Rozmery v (mm)



Značiaca jednotka



Prenosná kontrolná jednotka (HCU)



Zdrojová jednotka

Hlavné funkcie

	SL101	SL301
Rýchlosť tlače	110 m/min	300 m/min
Vzdialenosť od produktu	67 mm	67 mm
Veľkosť bodu	0,27 mm	0,37 mm
Tlačová plocha	44 x 44 mm	44 x 44 mm
<i>Iná optika a doplnkové vybavenie hlavy umožňuje:</i>		
Veľkosť bodu	0,09 - 1,12 mm	0,11 - 1,65 mm
Tlačová plocha	29 x 36 mm až 295 x 407 mm	
Vzdialenosť od produktu	67 - 385 mm	
Počet riadkov	limitovaný rozmerom písma a veľkosťou správy	
Výška písma	limitovaná veľkosťou správy	
Rotácia tlače	0 - 360 °	

Základné vlastnosti

Nastavenie pripojenia	ručne ovládaná jednotka (HCU)
PC softvér	LinxDraw (Windows XP, 2000)
Ochrana heslom	3 úrovne hesla - obsluha, údržba, servis
Pamäť	256 MB
Konštantná rýchlosť tlače	áno
Premenlivá rýchlosť tlače	áno
Vysoká rýchlosť tlače po stípcoch	áno
Systém diagnostiky a chybových správ	áno

Tlačové a programové vlastnosti

Fonty	9 vektorových fontov, možnosť importovať OTF, TTF, ...
Funkcia posledného kódu	áno
Editácia a import grafiky	áno
Viacnásobný výber fontov	áno
Čiarové kódy	EAN 13, UPC, BC 128, EAN 128, UPC_A, RSS 14TR, RSSLIM, RSSEXP, ...
Data matrix 2D kódy	ECC000, ECC050, ECC080, ECC100, ...

Možnosti pripojenia

Paralelné rozhranie	Senzor, Enkodér, Ethernet, ...
Voliteľné pripojenie	Sériový port
Pripojenie PC	pomocou Ethernet portu

Prevádzkové parametre

Celonerezový kryt	
Hmotnosť - Značiaca / Zdrojová jednotka	14,4 kg / 12 kg
Dĺžka kábla	3 m štandard / 5 m možnosť dokúpiť
Napájanie	100 - 240 V

Pracovné podmienky

Pracovná teplota	5 - 40 °C
Skladovacia teplota	-10 až + 70 °C
Vlhkosť	10-90 % bez kondenzácie
Detekcia prehriatia	áno

Laser - doplnkové informácie:

Typ	CO ₂
Výkon	10 W 30 W
Záruka	2 roky



označovanie výrobkov

BOTTLING PRINTING s.r.o., Podtureň 270

033 01 Liptovský Hrádok

Tel.: +421 445 280 234

E-mail: bottlingprinting@bottlingprinting.sk, www.bottlingprinting.sk